

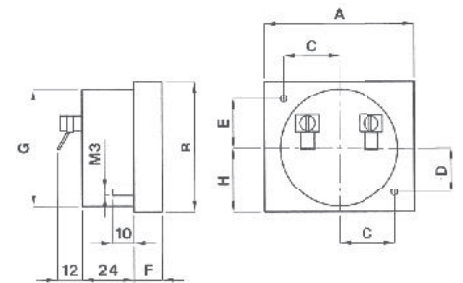
DATI TECNICI - Technical data

autoconsumo	rated burden	1VA (Range 5A)
frequenza di funzionamento	operating frequency	45-65Hz
sovraccarico permanente	continuous overload	1,2 In
sovraccarico istantaneo	instantaneous overload	10 In
precisione	accuracy	1,5%
categoria di sovratensione	overvoltage category	CAT III 600V P.D. 2
temperatura di funzionamento	operating temperature	-25 +50 °C
temperatura di magazzino	storage temperature	-40 +80 °C
connessioni	connections	M6; M4<15A; M8>40A
grado di protezione custodia	protection for housing	IP52
grado di protezione morsetti	protection for terminals	IP00
costruzione a norme	manufactured according to	CEI-DIN-VDE-IEC

CODICI DI ORDINAZIONE - Ordering codes

DIMENSIONI - Dimensions

AMPEROMETRI PER C.A. - A.C. AMMETERS		P__	EAX	___	_	SD
Dimensioni - Dimension:	70x60mm Ø55mm	P70				
	90x80mm Ø70mm	P90				
Portata - Range:	0,5 A			0V5		
	1 A			001		
	5 A			005		
	10 A			010		
	15 A			015		
	20 A			020		
	25 A			025		
	30 A			030		
Fondo Scala - End scale:	1 In (standard)				X	
	2 In				D	
	5 In				C	



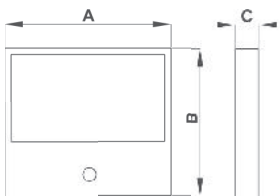
Code	A	B	C	D	E	F	G	H	kg
P70	70	60	26	21	22.5	12	55	29	0.100
P90	90	80	32.5	27	33	12	70	36.5	0.125

Nota: per valori differenti da quelli indicati in tabella contattare FRER per verifica fattibilità

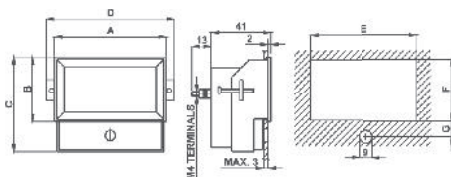
Note: please contact FRER to verify the feasibility in case of different values than the ones indicated in the table

NOTE - Note

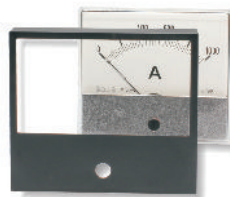
SCHEMI DI INSERIZIONE - Wiring diagrams



Code	A	B	C
CP71	71	61	12,5
CP91	91	81	12,5



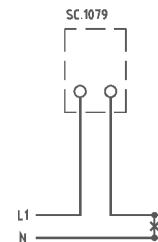
Code	A	B	C	D	E	F	G
CP76	76	45	65,5	87	74	43	11
CP96	96,5	61,5	85,5	107,5	94,5	59,5	11

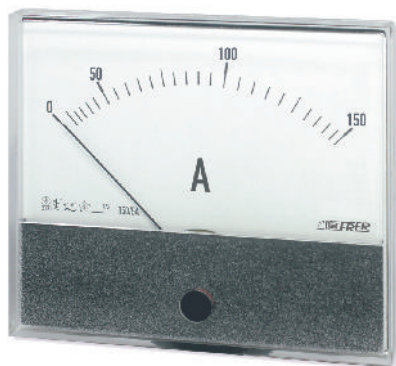


OPZIONE - Cornice NERA applicabile a pressione
OPTION - Pressure mountable black frame



OPZIONE - Cornice per il montaggio a RETRO PANNELLO
OPTION - Backside panel mounting frame





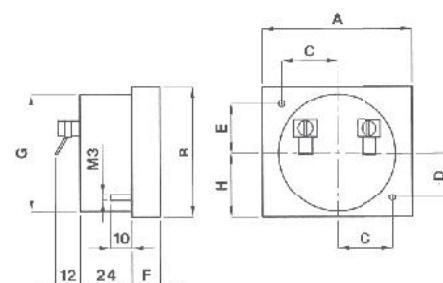
DATI TECNICI - Technical data

autoconsumo	rated burden	1VA
frequenza di funzionamento	operating frequency	45÷65Hz
sovraccarico permanente	continuous overload	1,2 In
sovraccarico istantaneo	instantaneous overload	10 In
precisione	accuracy	1,5%
categoria di sovratensione	overvoltage category	CAT III 600V P.D. 2
temperatura di funzionamento	operating temperature	-25 +50 °C
temperatura di magazzino	storage temperature	-40 +80 °C
connessioni	connections	M4
grado di protezione custodia	protection for housing	IP52
grado di protezione morsetti	protection for terminals	IP00
costruzione a norme	manufactured according to	CEI-DIN-VDE-IEC

CODICI DI ORDINAZIONE - Ordering codes

DIMENSIONI - Dimensions

AMPEROMETRI PER C.A. - A.C. AMMETERS		P	EAX			
Dimensioni - Dimension:	70x60mm Ø55mm 90x80mm Ø70mm	P70 P90				
Scala - Scale:	5 A	005				
	10 A	010				
	15 A	015				
	20 A	020				
	25 A	025				
	30 A	030				
	40 A	040				
	50 A	050				
	60 A	060				
	80 A	080				
	100 A	100				
	120 A	120				
	150 A	150				
	200 A	200				
	250 A	250				
	300 A	300				
	400 A	400				
	500 A	500				
	600 A	600				
	800 A	800				
	1000 A	1K0				
	1200 A	1K2				
	1500 A	1K5				
	2 kA	2K0				
	2,5 kA	2K5				
	3 kA	3K0				
	4 kA	4K0				
	5 kA	5K0				
	6 kA	6K0				
	8 kA	8K0				
	10 kA	10K				
Fondo Scala - End scale:	1 In (standard)				X	
	2 In				D	
	5 In				C	
Ingresso - Input:	1A					01
	5A					05

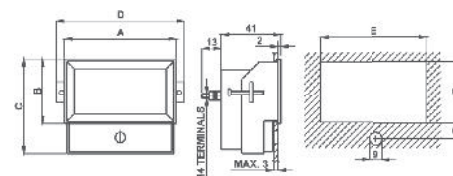


Code	A	B	C	D	E	F	G	H	kg
P70	70	60	26	21	22,5	12	55	29	0.100
P90	90	80	32,5	27	33	12	70	36,5	0.125

NOTE - Note

Code	A	B	C
CP71	71	61	12,5
CP91	91	81	12,5

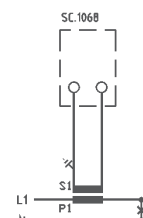
OPZIONE - Cornice NERA
OPTION - Black frame



Code	A	B	C	D	E	F	G
CP76	76	45	65,5	87	74	43	11
CP96	96,5	61,5	85,5	107,5	94,5	59,5	11

OPZIONE - Cornice per il montaggio a RETRO PANNELLO
OPTION - Backside panel mounting frame

SCHEMI INSERZIONE - Wiring diagrams



Nota: per valori differenti da quelli indicati in tabella contattare FRER per verifica fattibilità
Note: please contact FRER to verify the feasibility in case of different values than the ones indicated in the table



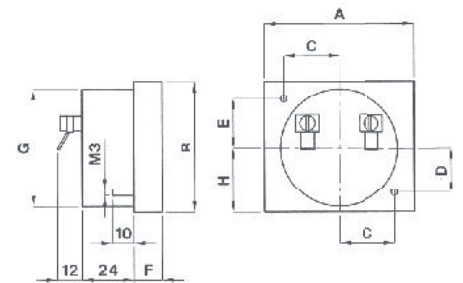
DATI TECNICI - Technical data

autoconsumo	rated burden	3,5 VA (Range 600V)
frequenza di funzionamento	operating frequency	45÷65Hz
sovraccarico permanente	continuous overload	1,2 Vn
sovraccarico istantaneo	instantaneous overload	2 Vn
precisione	accuracy	1,5%
categoria di sovratensione	overvoltage category	CAT III 600V P.D. 2
temperatura di funzionamento	operating temperature	-25 +50 °C
temperatura di magazzino	storage temperature	-40 +80 °C
connessioni	connections	M4
grado di protezione custodia	protection for housing	IP52
grado di protezione morsetti	protection for terminals	IP00
costruzione a norme	manufactured according to	CEI-DIN-VDE-IEC

CODICI DI ORDINAZIONE - Ordering codes

DIMENSIONI - Dimensions

VOLTMETRI PER C.A. - A.C. VOLTMETERS		P__	EVX	___	XSD
Dimensioni - Dimension:	70x60mm Ø55mm	P70			
	90x80mm Ø70mm	P90			
Portata - Range:	40 V			040	
	50 V			050	
	60 V			060	
	100 V			100	
	150 V			150	
	200 V			200	
	250 V			250	
	300 V			300	
	400 V			400	
	500 V			500	
	600 V			600	



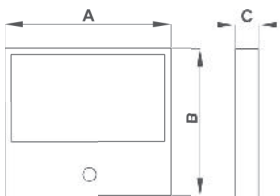
Code	A	B	C	D	E	F	G	H	kg
P70	70	60	26	21	22.5	12	55	29	0.100
P90	90	80	32.5	27	33	12	70	36.5	0.125

Nota: per valori differenti da quelli indicati in tabella contattare FRER per verifica fattibilità

Note: please contact FRER to verify the feasibility in case of different values than the ones indicated in the table

NOTE - Note

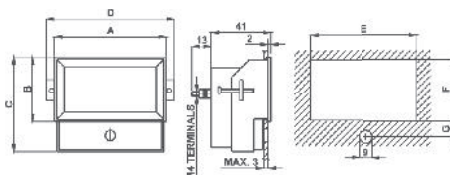
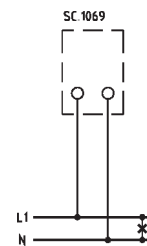
SCHEMI DI INSERIZIONE - Wiring diagrams



Code	A	B	C
CP71	71	61	12,5
CP91	91	81	12,5



OPZIONE - Cornice NERA applicabile a pressione
OPTION - Pressure mountable black frame



Code	A	B	C	D	E	F	G
CP76	76	45	65,5	87	74	43	11
CP96	96,5	61,5	85,5	107,5	94,5	59,5	11



OPZIONE - Cornice per il montaggio a RETRO PANNELLO
OPTION - Backside panel mounting frame

VOLTMETRI DA PANNELLO PER C.A. INSERZIONE SU TV
VT input AC Rectangular Voltmeters



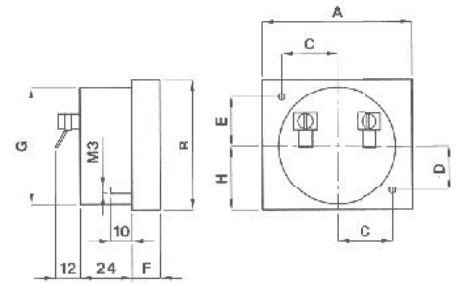
DATI TECNICI - Technical data

autoconsumo	rated burden	1,5 VA
frequenza di funzionamento	operating frequency	45÷65Hz
sovraccarico permanente	continuous overload	1,2 Vn
sovraccarico istantaneo	instantaneous overload	2 Vn
precisione	accuracy	1,5%
categoria di sovratensione	overvoltage category	CAT III 600V P.D. 2
temperatura di funzionamento	operating temperature	-25 +50 °C
temperatura di magazzino	storage temperature	-40 +80 °C
connessioni	connections	M4
grado di protezione custodia	protection for housing	IP52
grado di protezione morsetti	protection for terminals	IP00
costruzione a norme	manufactured according to	CEI-DIN-VDE-IEC

CODICI DI ORDINAZIONE - Ordering codes

DIMENSIONI - Dimensions

VOLTMETRI PER C.A. - A.C. VOLTMETERS		P	EVX		X	
Dimensioni - Dimension:	70x60mm Ø55mm 90x80mm Ø70mm	P70				
Primario TV - VT Primary:	(Scala - Scale)					
	220 V (0-300V)				322	
	230 V (0-300V)				323	
	380 V (0-500V)				538	
	400 V (0-500V)				540	
	440 V (0-500V)				544	
	500 V (0-600V)				650	
	600 V (0-800V)				860	
	690 V (0-800V)				869	
	800 V (0-1000V)				180	
	1000 V (0-1200V)				112	
	da precisare - to be specified				YYY	
Secondario TV - VT Secondary:	100 V 110 V					C0 C1

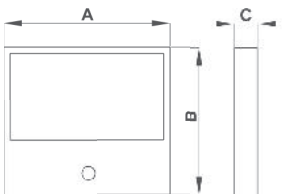


Code	A	B	C	D	E	F	G	H	kg
P70	70	60	26	21	22.5	12	55	29	0.100
P90	90	80	32.5	27	33	12	70	36.5	0.125

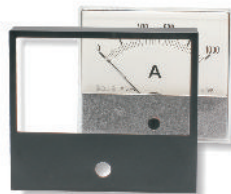
Nota: per valori differenti da quelli indicati in tabella contattare FRER per verifica fattibilità
Note: please contact FRER to verify the feasibility in case of different values than the ones indicated in the table

NOTE - Note

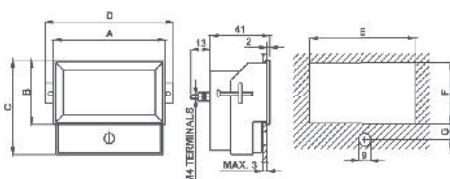
SCHEMI DI INSERIONE - Wiring diagrams



Code	A	B	C
CP71	71	61	12,5
CP91	91	81	12,5



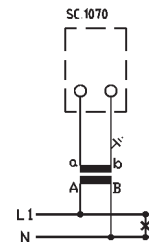
OPZIONE - Cornice NERA applicabile a pressione
OPTION - Pressure montable black frame

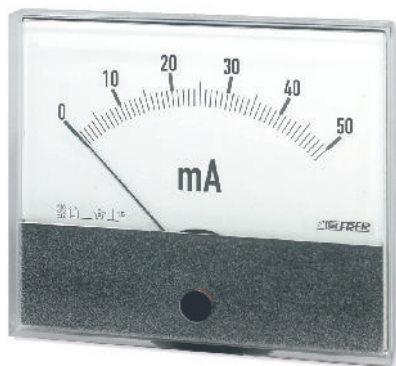


Code	A	B	C	D	E	F	G
CP76	76	45	65,5	87	74	43	11
CP96	96,5	61,5	85,5	107,5	94,5	59,5	11



OPZIONE - Cornice per il montaggio a RETRO PANNELLO
OPTION - Backside panel mounting frame





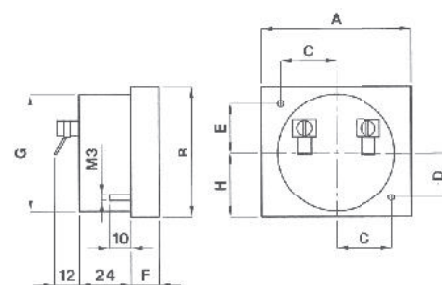
DATI TECNICI - Technical data

autoconsumo	rated burden	60mV (10mA÷60A)
sovraccarico permanente	continuous overload	1,2 In
sovraccarico istantaneo	instantaneous overload	10 In
precisione	accuracy	1,5%
categoria di sovratensione	overvoltage category	CAT III 600V P.D. 2
temperatura di funzionamento	operating temperature	-25 +50 °C
temperatura di magazzino	storage temperature	-40 +80 °C
connessioni	connections	M4
grado di protezione custodia	protection for housing	IP52
grado di protezione morsetti	protection for terminals	IP00
costruzione a norme	manufactured according to	CEI-DIN-VDE-IEC

CODICI DI ORDINAZIONE - Ordering codes

DIMENSIONI - Dimensions

INSERIZIONE DIRETTA - DIRECT INPUT			P	---	---	---	SD	
Dimensioni - Dimension:	70x60mm Ø55mm	P70						
	90x80mm Ø70mm	P90						
Ingresso - Input:	µA	MUA						
	mA	MMA						
	A	MAX						
Portata - Range:	1 mA	1 A	001					
		1,5 A	1V5					
		2,5 A	2V5					
		4 A	004					
		6 A	006					
		10 mA	10 A					010
			15 A					015
		20 mA						020
		25 mA	25 A					025
			40 A					040
		50 µA	50 mA					050
			60 A					060
		100 µA	100 mA					100
	150 µA	150 mA	150					
	250 µA	250 mA	250					
	400 µA	400 mA	400					
	600 µA	600 mA	600					
Posizione zero - Zero position	Laterale - Lateral		X					
	Centrale - Central		Z					

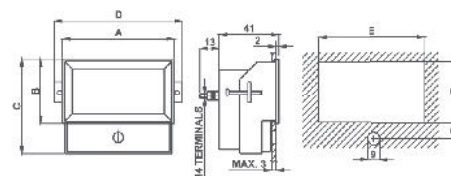


Code	A	B	C	D	E	F	G	H	kg
P70	70	60	26	21	22,5	12	55	29	0.100
P90	90	80	32,5	27	33	12	70	36,5	0.125

NOTE - Note

Code	A	B	C
CP71	71	61	12,5
CP91	91	81	12,5

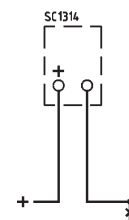
OPZIONE - Cornice NERA
OPTION - Black frame



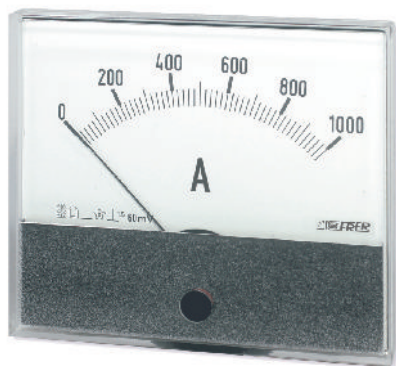
Code	A	B	C	D	E	F	G
CP76	76	45	65,5	87	74	43	11
CP96	96,5	61,5	85,5	107,5	94,5	59,5	11

OPZIONE - Cornice per il montaggio a RETRO PANNELLO
OPTION - Backside panel mounting frame

SCHEMI INSERIZIONE - Wiring diagrams



INDICATORI PER SEGNALI DI PROCESSO D.C. METERS INPUT FROM TRANSDUCER			P	MSX	---	---	---
Dimensioni - Dimension:	70x60mm Ø55mm	P70					
	90x80mm Ø70mm	P90					
Scala - Scale:	da precisare - to be specified		YYY				
Posizione zero - Zero position	Laterale - Lateral		X				
	Centrale - Central		Z				
Ingresso - Input	1 mA	01					
	5 mA	05					
	20 mA	20					



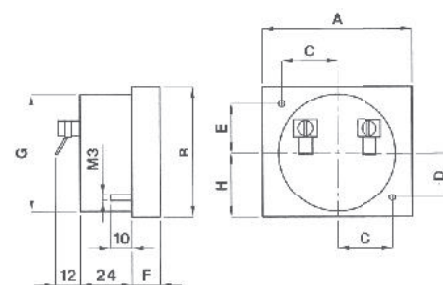
DATI TECNICI - Technical data

autoconsumo	rated burden	5mA (Range 60mV)
sovraccarico permanente	continuous overload	1,2 In
sovraccarico istantaneo	instantaneous overload	10 In
precisione	accuracy	1,5%
categoria di sovratensione	overvoltage category	CAT III 600V P.D. 2
temperatura di funzionamento	operating temperature	-25 +50 °C
temperatura di magazzino	storage temperature	-40 +80 °C
connessioni	connections	M4
grado di protezione custodia	protection for housing	IP52
grado di protezione morsetti	protection for terminals	IP00
costruzione a norme	manufactured according to	CEI-DIN-VDE-IEC

CODICI DI ORDINAZIONE - Ordering codes

DIMENSIONI - Dimensions

AMPEROMETRI PER C.C. - D.C. AMMETERS		P__	MAX	___	__	__
Dimensioni - Dimension:	70x60mm Ø55mm 90x80mm Ø70mm	P70 P90				
Scala - Scale:	1 A		001			
	4 A		004			
	6 A		006			
	10 A		010			
	15 A		015			
	20 A		020			
	25 A		025			
	30 A		030			
	40 A		040			
	50 A		050			
	60 A		060			
	80 A		080			
	100 A		100			
	120 A		120			
	150 A		150			
	200 A		200			
	250 A		250			
	300 A		300			
	400 A		400			
	500 A		500			
	600 A		600			
	800 A		800			
	1000 A		1K0			
	1200 A		1K2			
	1500 A		1K5			
	2 kA		2K0			
	2,5 kA		2K5			
	3 kA		3K0			
	4 kA		4K0			
	5 kA		5K0			
	6 kA		6K0			
	8 kA		8K0			
	10 kA		10K			
	12 kA		12K			
	15 kA		15K			
	da precisare - to be specified		YYY			
Posizione zero - Zero position	Laterale - Lateral				X	
	Centrale - Central				Z	
Inserzione - Connection	SHUNT 60 mV					60
	SHUNT 100 mV					C0
	SHUNT 150 mV					C5

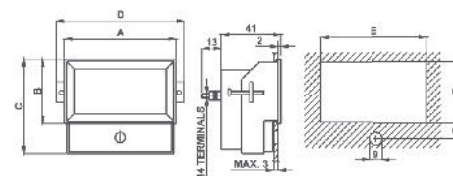


Code	A	B	C	D	E	F	G	H	kg
P70	70	60	26	21	22,5	12	55	29	0.100
P90	90	80	32,5	27	33	12	70	36,5	0.125

NOTE - Note

Code	A	B	C
CP71	71	61	12,5
CP91	91	81	12,5

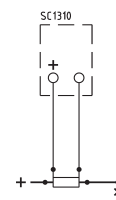
OPZIONE - Cornice NERA
OPTION - Black frame



Code	A	B	C	D	E	F	G
CP76	76	45	65,5	87	74	43	11
CP96	96,5	61,5	85,5	107,5	94,5	59,5	11

OPZIONE - Cornice per il montaggio a RETRO PANNELLO
OPTION - Backside panel mounting frame

SCHEMI INSERZIONE - Wiring diagrams





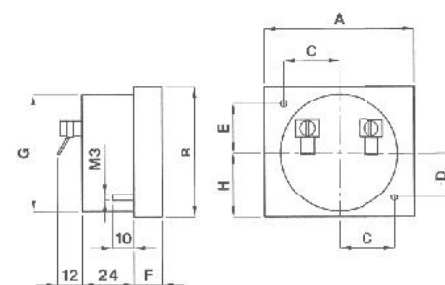
DATI TECNICI - Technical data

autoconsumo	rated burden	1mA (1000Ω/V)
sovraccarico permanente	continuous overload	1,2 Un
sovraccarico istantaneo	instantaneous overload	2 Un
precisione	accuracy	1,5%
categoria di sovratensione	overvoltage category	CAT III 600V P.D. 2
temperatura di funzionamento	operating temperature	-25 +50 °C
temperatura di magazzino	storage temperature	-40 +80 °C
connessioni	connections	M4
grado di protezione custodia	protection for housing	IP52
grado di protezione morsetti	protection for terminals	IP00
costruzione a norme	manufactured according to	CEI-DIN-VDE-IEC

CODICI DI ORDINAZIONE - Ordering codes

DIMENSIONI - Dimensions

INSERIZIONE DIRETTA - DIRECT INPUT		P __	__	__	__	SD
Dimensioni - Dimension:	70x60mm Ø55mm	P70				
	90x80mm Ø70mm	P90				
Ingresso - Input:	mV		MMV			
	V		MXV			
Portata - Range:	1V			001		
	1,5V			1V5		
	2,5V			2V5		
	4V			004		
	6V			006		
	10V			010		
	15V			015		
	25 mV	25 V			025	
	40 mV	40 V			040	
	60 mV	60 V			060	
	100 mV	100 V			100	
	150 mV	150 V			150	
		250 V			250	
300 mV				300		
	400 V			400		
500 mV				500		
	600 V			600		
Posizione zero - Zero position	Laterale - Lateral				X	
	Centrale - Central				Z	

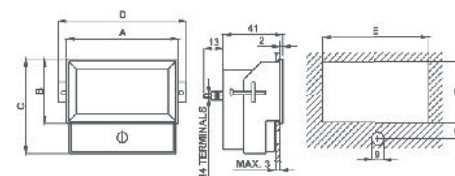


Code	A	B	C	D	E	F	G	H	kg
P70	70	60	26	21	22.5	12	55	29	0.100
P90	90	80	32.5	27	33	12	70	36.5	0.125

NOTE - Note

Code	A	B	C
CP71	71	61	12,5
CP91	91	81	12,5

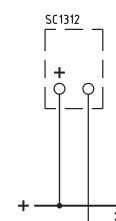
OPZIONE - Cornice NERA
OPTION - Black frame



Code	A	B	C	D	E	F	G
CP76	76	45	65,5	87	74	43	11
CP96	96,5	61,5	85,5	107,5	94,5	59,5	11

OPZIONE - Cornice per il montaggio a RETRO PANNELLO
OPTION - Backside panel mounting frame

SCHEMI INSERIZIONE - Wiring diagrams





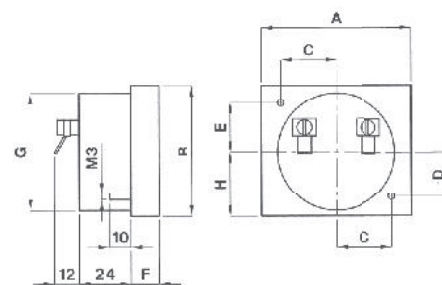
DATI TECNICI - Technical data

autoconsumo	rated burden	1mA (1000Ω/V)
sovraccarico permanente	continuous overload	1,2 Un
sovraccarico istantaneo	instantaneous overload	2 Un
precisione	accuracy	1,5%
categoria di sovratensione	overvoltage category	CAT III 600V P.D. 2
temperatura di funzionamento	operating temperature	-25 +50 °C
temperatura di magazzino	storage temperature	-40 +80 °C
connessioni	connections	M4
grado di protezione custodia	protection for housing	IP52
grado di protezione morsetti	protection for terminals	IP00
costruzione a norme	manufactured according to	CEI-DIN-VDE-IEC

CODICI DI ORDINAZIONE - Ordering codes

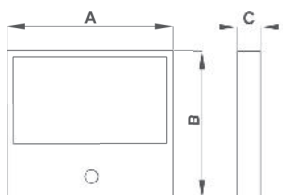
DIMENSIONI - Dimensions

VOLTMETRI PER C.C. - D.C. VOLTMETERS		P__	MVX	___	__	CO
Dimensioni - Dimension:	70x60mm Ø55mm	P70				
	90x80mm Ø70mm	P90				
Portata (Scala) - Range (Scale)	400/100 V (400 V)					400
	500/100 V (500 V)					500
	600/100 V (600 V)					600
	700/100 V (700 V)					700
	800/100 V (800 V)					800
	1000/100 V (1000 V)					1K0
	1200/100 V (1200 V)					1K2
	1500/100 V (1500 V)					1K5
	2000/100 V (2 kV)					2K0
	2500/100 V (2,5 kV)					2K5
	3000/100 V (3 kV)					3K0
	4000/100 V (4 kV)					4K0
	5000/100 V (5 kV)					5K0
da precisare - be specified					YYY	
Posizione zero - Zero position	Laterale - Lateral					X
	Centrale - Central					Z

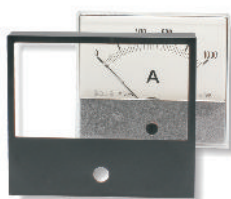


Code	A	B	C	D	E	F	G	H	kg
P70	70	60	26	21	22.5	12	55	29	0.100
P90	90	80	32.5	27	33	12	70	36.5	0.125

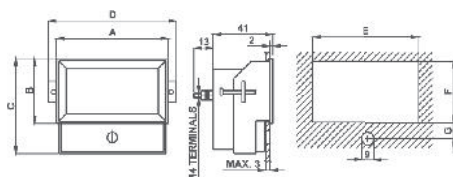
NOTE - Note



Code	A	B	C
CP71	71	61	12,5
CP91	91	81	12,5



OPZIONE - Cornice NERA applicabile a pressione
OPTION - Pressure mountable black frame

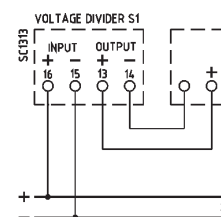


Code	A	B	C	D	E	F	G
CP76	76	45	65,5	87	74	43	11
CP96	96,5	61,5	85,5	107,5	94,5	59,5	11

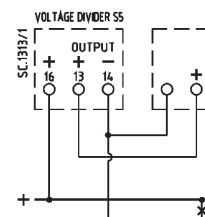


OPZIONE - Cornice per il montaggio a RETRO PANNELLO
OPTION - Backside panel mounting frame

SCHEMI DI INSERIZIONE - Wiring diagrams



Voltmetro con divisore di tensione S1 (fino a 1500V)
Voltmeter with voltage divider S1 (up to 1500V)



Voltmetro con divisore di tensione S5 (da 2000V a 5000V)
Voltmeter with voltage divider S5 (from 2000V to 5000V)