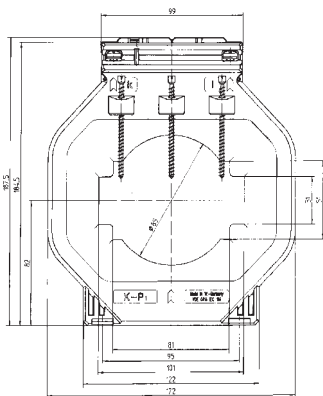
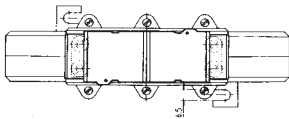
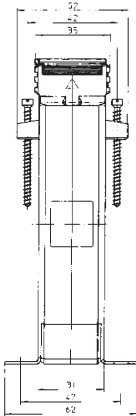
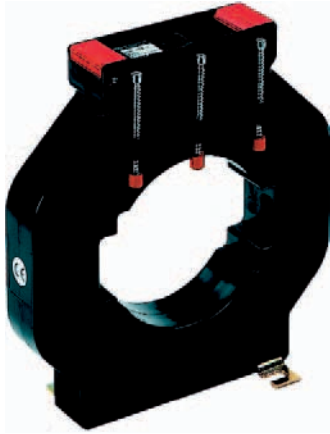


ASK 103.3

Aufsteck-Stromwandler



Sekundärstrom		5A		1A	
Primär-Strom A	Bem.-Leist. VA	Genauigkeitsklasse		Genauigkeitsklasse	
		1	0,5	1	0,5
		Best.-Nr.	Best.-Nr.	Best.-Nr.	Best.-Nr.
750	2,5		23011		23211
	5	23036		23236	
	10	23037		23237	
800	2,5		23012		23212
	5	23038	23013	23238	23213
	10	23039		23239	
	15	23040		23240	
1000	5	23041	23014	23241	23214
	10	23042	23015	23242	23215
	15	23043	23016	23243	23216
1200	5	23044	23017	23244	23217
	10	23045	23018	23245	23218
	15	23046	23019	23246	23219
	30	23047		23247	
1250	5	23048	23020	23248	23220
	10	23049	23021	23249	23221
	15	23050	23022	23250	23222
	30	23051		23251	
1500	10	23052	23023	23252	23223
	15	23053	23024	23253	23224
	30	23054		23254	
	45	23055		23255	
1600	10	23056	23025	23256	23225
	15	23057	23026	23257	23226
	30	23058		23258	
	45	23059		23259	
2000	10	23060	23027	23260	23227
	15	23061	23028	23261	23228
	30	23062	23029	23262	23229
	45	23063		23263	
2500	10	23064	23030	23264	23230
	15	23065	23031	23265	23231
	30	23066	23032	23266	23232
	45	23067		23267	
3000	10	23068	23033	23268	23233
	15	23069	23034	23269	23234
	30	23070	23035	23270	23235
	45	23071		23271	

Primärleiter	2 x 100 x 10 mm 3 x 80 x 10 mm
Rundleiter	Ø 85 mm
Wandlerbreite	172 mm
Schnappbefestigung	—
Plombierplatte 2 Stück	Best.-Nr. 59040 siehe Seite 195